

Scenografia d'aMare

La ristrutturazione di un ex magazzino di fine '800 nella Darsena di Venezia, a cura di Driussoassociati | Architects, dà vita a un loft vertiginosamente WOW

L'emozione ha gli occhi dell'abitare.

Quegli occhi che, scrutando habitat spogli o dimenticati, modellano istantaneamente nuove forme, idee, geometrie per dare luce a palcoscenici unici dove il vivere diventa casa. Ne è esempio questo loft, sito nella Darsena di Venezia, frutto di un restyling singolare autografato da Driussoassociati | Architects, prestigioso studio di architettura che opera in ambito nazionale e internazionale nei settori del brand design, dell'architettura, dell'industrial e del retail design e degli interiors.

Si tratta della ristrutturazione di un ex magazzino di fine '800 caratterizzato da un'archeologia industriale esterna e interessanti volumi interni che, rimodellati come un abito tailored, cesellano un open space dal fascino palpabile dove le altezze ricordano il passato, mentre l'interior design proietta il futuro, quello dell'arte dei complementi d'arredo che, sparsi qua e là, invitano a viaggiare tra lo stupore e la fantasia. Interessante, in tutto il progetto, l'inserimento di una struttura metallica che crea una suddivisione orizzontale di tutto il volume interno, lasciando più zone a doppia altezza, e dipartizioni verticali opache in cartongesso e in vetro che regalano un elegante effetto di filtro visivo. L'happy ending è quel continuum visivo che permette di ammirare l'intero loft in tutta la sua bellezza scenica, indossando gli occhi dell'emozione.



La cucina, la pluripremiata AK-04 di Arrital, è l'elemento principale di tutto l'open space che sposa alla perfezione la configurazione geometrica dei volumi generali, grazie a quelle nuance cromatiche dei toni del grigio metallizzato e del nero che, come i materiali, si rincorrono in tutto il living, accanto ai decor dorati

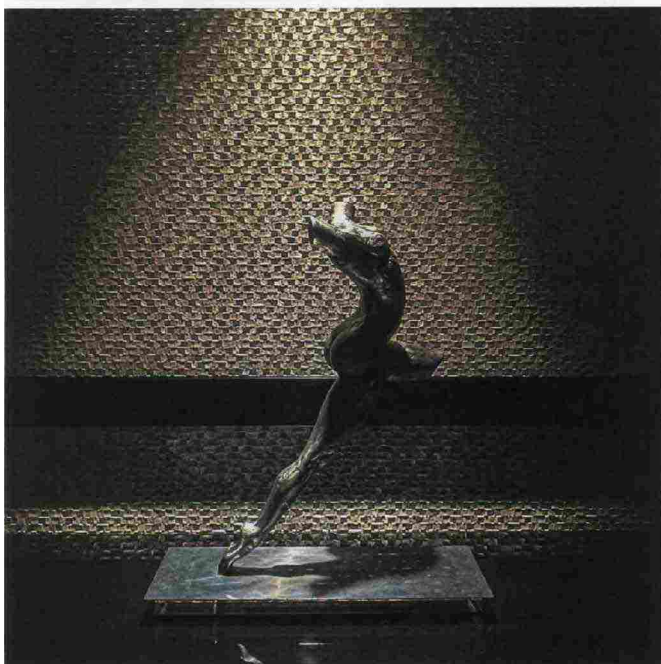
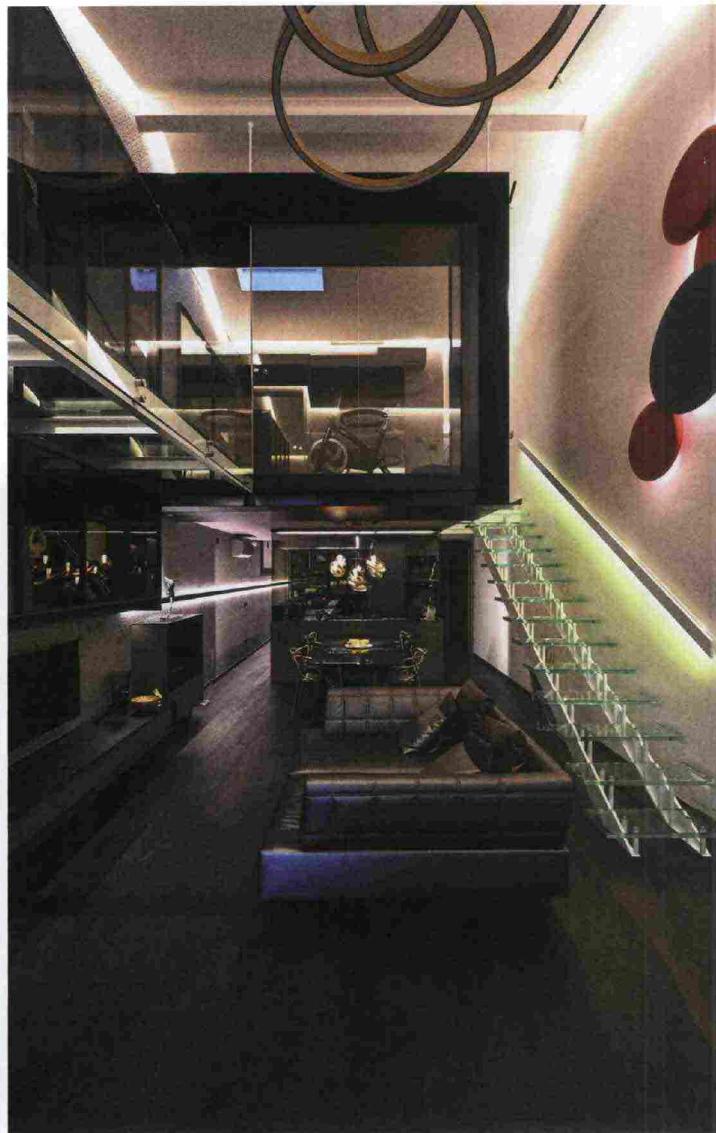
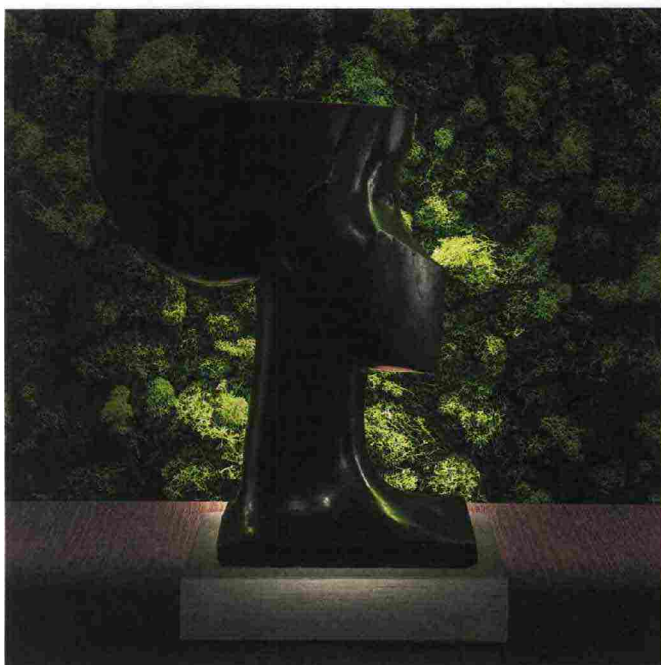
The award-winning AK-04 kitchen by Arrital is the main element of the entire open space that perfectly matches the geometric configuration of the overall volumes thanks to the colour nuances of metallic grey and black tones that, like the materials, run throughout the living room, alongside the golden décor

Ritaglio stampa ad uso esclusivo del destinatario, non riproducibile.

150892

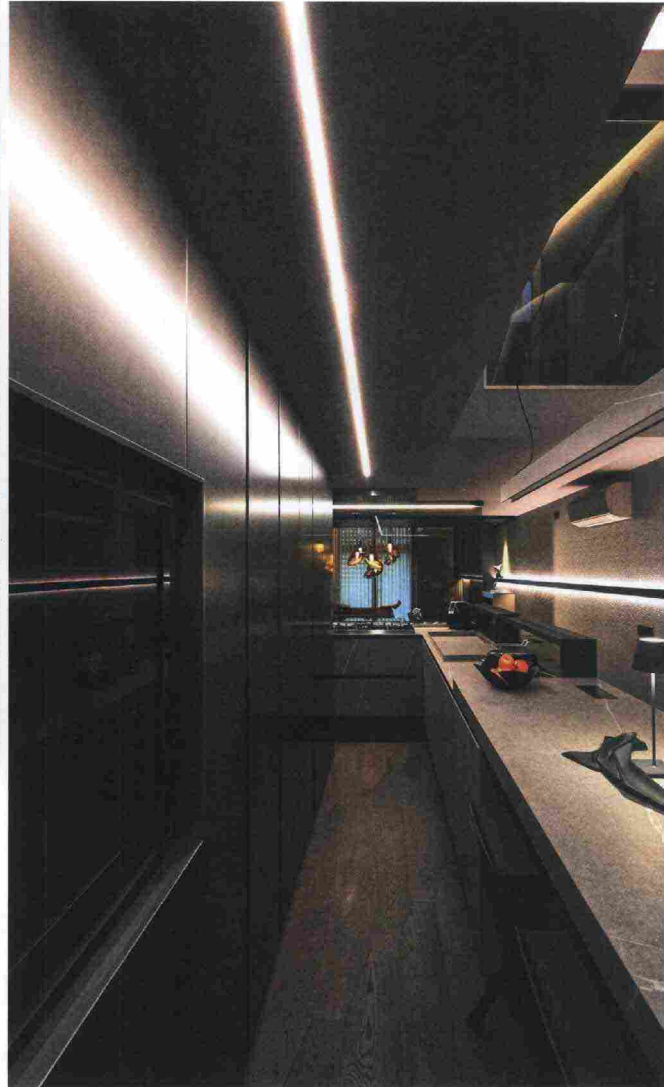
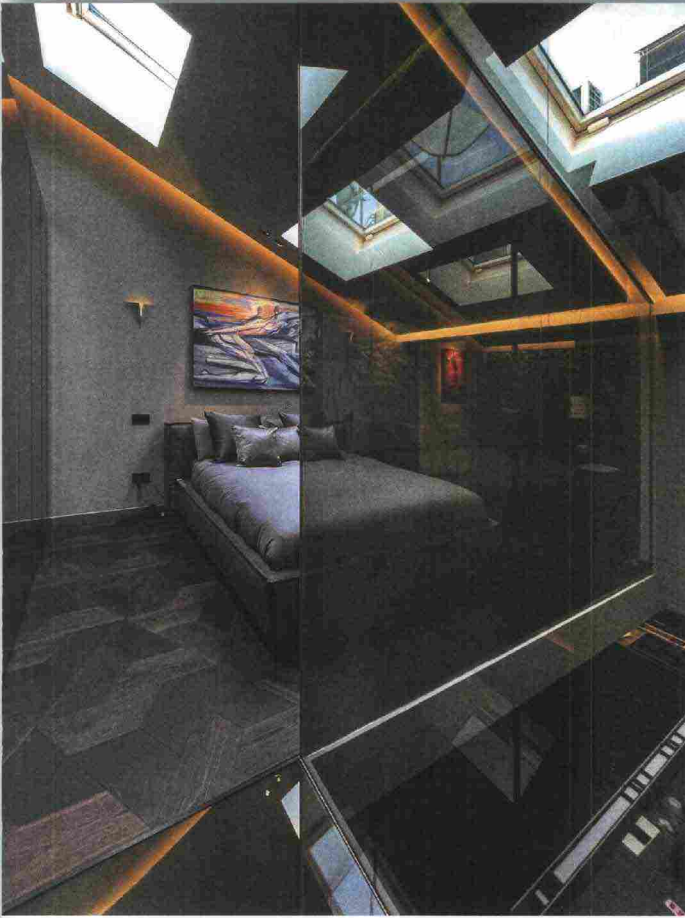
Sono opera della matita dell'archidesigner Franco Driusso tutti i principali arredi interni, insieme alle suppellettili "di serie". L'arte pittorica, le sculture e le fotografie che completano la dimora portano invece la firma di artisti contemporanei quali Luigi Voltolina, Ivan De Menis, Vito Campanelli e Franco Driusso

The main interior furnishings, along with the "standard" accessories, are the work of the pencil of the archidesigner Franco Driusso. The artistic paintings, sculptures, and photographs that complete the residence bear the signature of contemporary artists such as Luigi Voltolina, Ivan De Menis, Vito Campanelli, and Franco Driusso



Ritaglio stampa ad uso esclusivo del destinatario, non riproducibile.

150892



The emotion has the eyes of dwelling. Eyes that scrutinise bare or forgotten habitats, instantly shaping new forms, ideas, and geometries to shed light on unique stages where living becomes home. One example is this loft, located in the Darsena of Venice, the result of a singular restyling signed by Driussoassociati | Architects, a prestigious architecture studio operating nationally and internationally in the fields of brand design, architecture, industrial and retail design, and interiors. It is the renovation of a late 19th-century warehouse characterised by an external industrial archaeology and interesting interior volumes which, remodeled like a tailored suit, shape a palpably charming open space. The soaring heights evoke the past while the interior design projects the future and the art of furnishings which are scattered here and there, inviting you to embark on a journey of wonder and imagination. An interesting feature throughout the project is the incorporation of a metal structure that creates a horizontal division of the entire interior volume, allowing for double-height areas and the use of opaque gypsum and glass vertical partitions that create an elegant visual filtering effect. The happy ending is the visual continuity that allows the entire loft to be admired in all its scenic beauty, by wearing the eyes of emotion.

Enchanting scenography

The renovation of a late 19th-century warehouse in the Darsena of Venice, curated by Driussoassociati | Architects, gives life to a stunningly fantastic loft

Ritaglio stampa ad uso esclusivo del destinatario, non riproducibile.

150892

di Luca Fontana